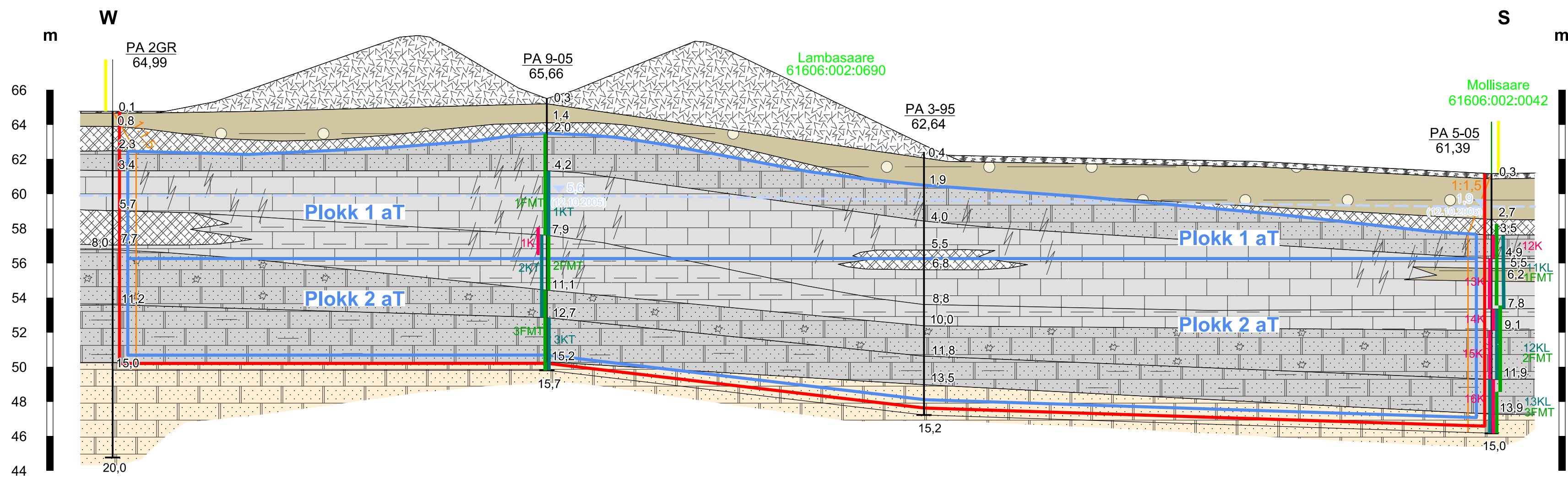
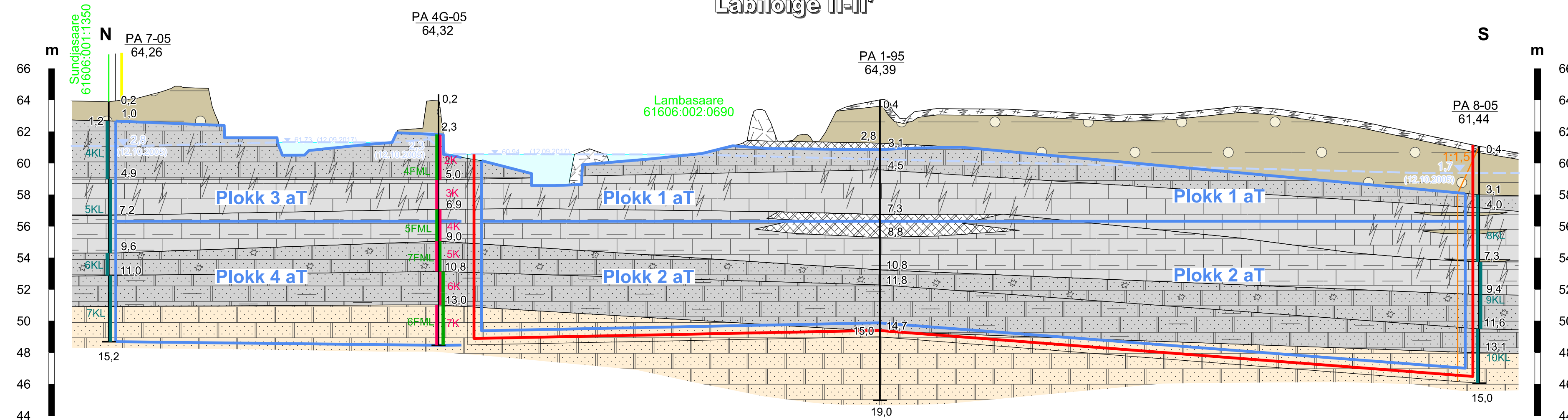


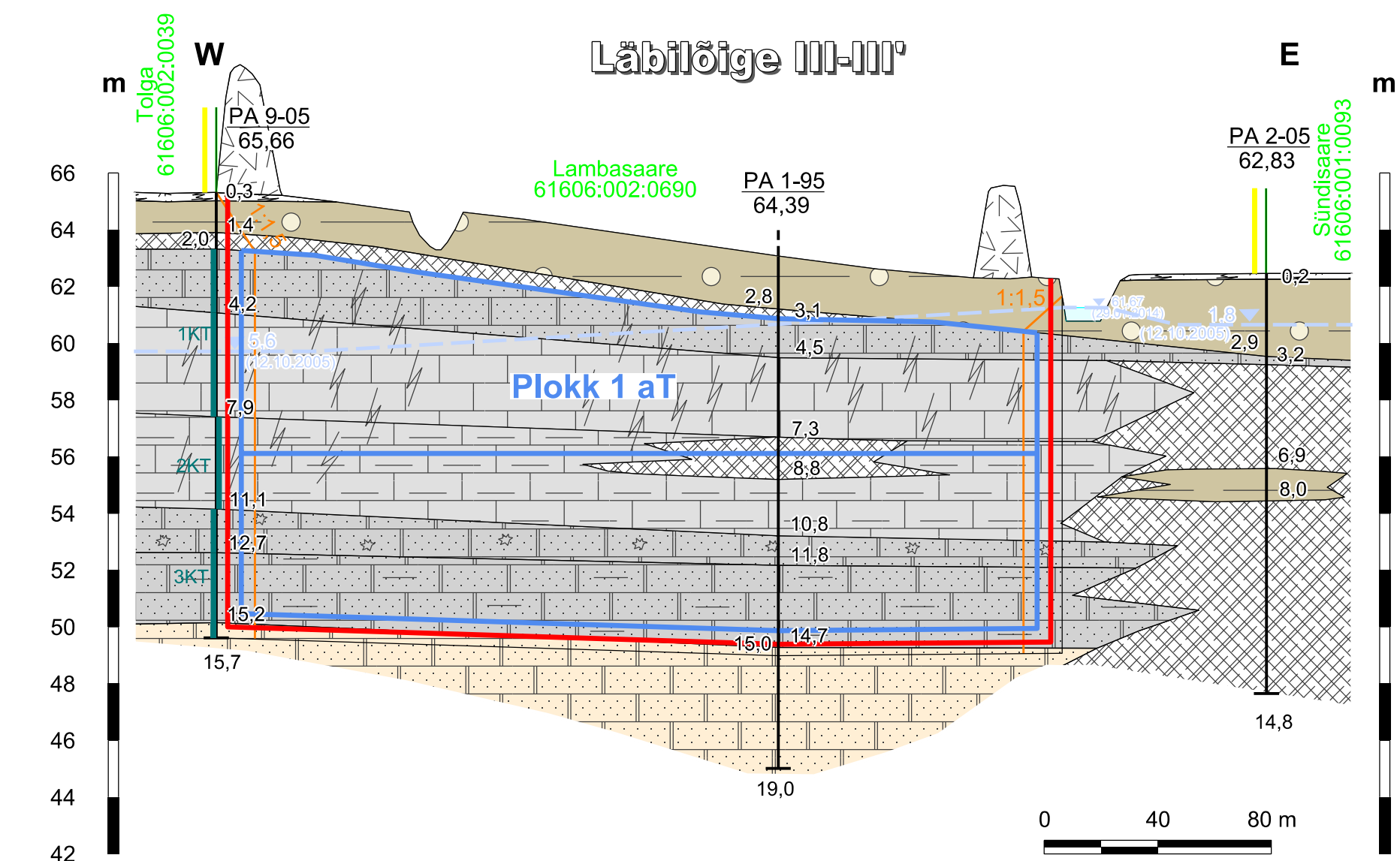
Läbilõige I-I'



Läbilõige II-II'



Läbilõige III-III'



PA 1-95 64,39	Puuraugu number
7,3	Suudme abs kõrgus, m
	Kihi sügavus, m
19,0	Puuraugu sügavus, m
1,7 (12.10.2005)	Veetase maapinnast, m
	Mõõtmise aeg
3,1	Proovi intervall
1KT	Proovi number - killustiku täisanalüüs
8KL	Proovi number - killustiku lühendanalüüs
7,3	
9,0	Proovi intervall
7FMT	Proovi number - kivimi täisanalüüs
1FMT	Proovi number - kivimi lühendanalüüs
10,8	
9,0	Proovi intervall
5K	Proovi number - keemiline analüüs
10,8	

Märkused:

- Kõrgused EH2000 süsteemis.
- Läbilõigete koostamisel on kasutatud:
 - Pudivere dolokivikarjääri mäeeraldise markseiderimöödistamise geoloogilisi läbilõikeid seisuga 12.09.2017 (OÜ Eesti Geoloogiakeskus, oktoober 2017).
- Nõlva hoidetervikud on joonise loetavuse huvides märgitud tinglikult.
- Kasutatud tarkvara: Bentley PowerCivil for Baltics V8i (litsents: 70000661800020).

Objekti nimetus ja aadress	Joonise sisu	
Pudivere dolokivikarjäär Põltsamaa vald, Jõgeva maakond	Geoloogilised läbilõiked I-I' ... III-III'	
Loa omanik AS Kiirkandur Järvekaldla tee 1, Harkujärve küla, 76912 Harjumaa info@warren.ee	Koostas Hendrik Klaas /Allkirjastatud digitaalselt/ (esindaja nimi ja allkiri)	Graafiline lisa 2/3
	Kinnitas Erki Vaguri /Allkirjastatud digitaalselt/	Mõõtkava H 1 : 2000 V 1 : 200
OÜ Inseneribüroo STEIGER Männiku tee 104, 11216 Tallinn +372 668 1011, info@steiger.ee		Kuupäev 21.11.2023
		Töö nr 23/4608